

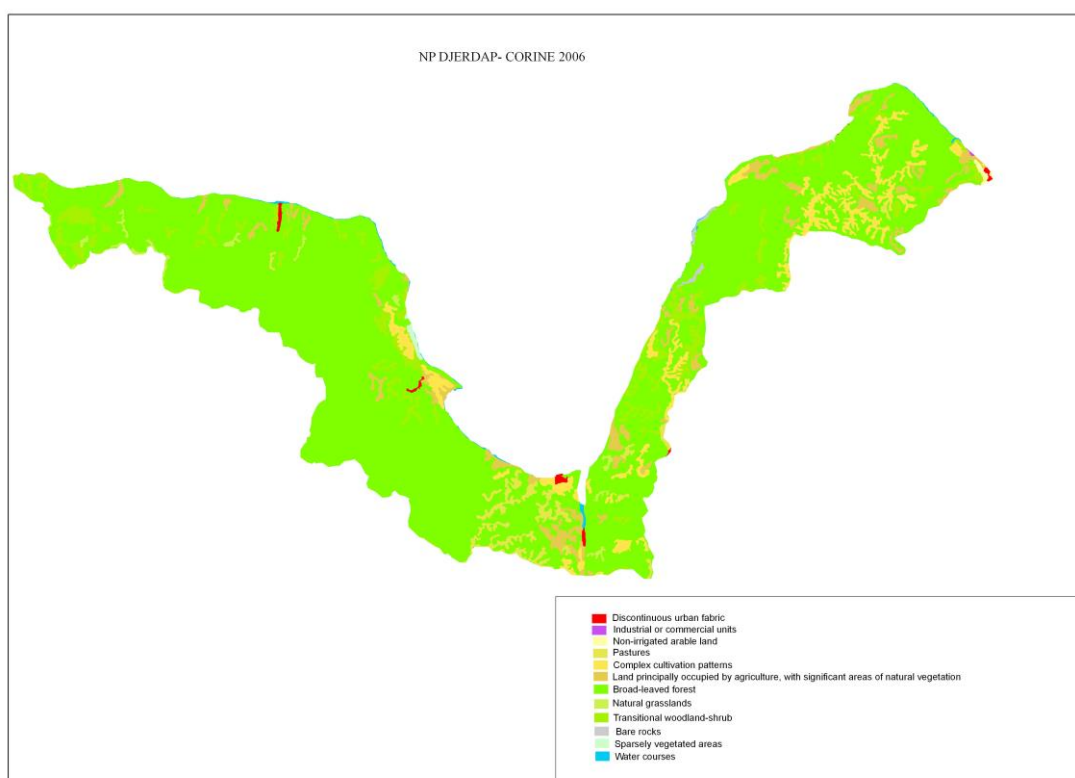
## Активност 6: Анализа начина коришћења земљишта и израда дигиталне карте начина коришћења земљишта

Предвиђена је израда дигиталне карте и дефинисање типа површина по CORINE класификацији (за сваки узорак) и одређивање припадности површина појединих узорака типовима станишта.

CORINE класификација разликује следеће класификационе јединице:

КОД	НАЗИВ СТАНИШТА
1	Вештачке површине
1.1	Урбани оквир
1.1.1	Континуирани урбани оквир
1.1.2	Дисконтинуирани урбани оквир
1.2	Индустријске, комерцијалне и транспортне јединице
1.2.1	Индустријске или комерцијалне јединице
1.2.2	Путне или железничке мреже са пратећом околином
1.2.3	Лучке области
1.2.4	Аеродроми
1.3	Рудници, депоније и градилишта
1.3.1	Рудници
1.3.2	Депоније
1.3.3	Градилишта
1.4	Вештачка вегетацијом покривена не-пољопривредна подручја
1.4.1	Зелена урбана подручја
1.4.2	Спортско-рекреациони објекти
2	Пољопривредне површине
2.1	Оранице
2.1.1	Оранице које се не наводњавају
2.1.2	Стално наводњавани терени
2.2	Стални (вишегодишњи) усеви
2.2.1	Виногради
2.2.2	Воћњаци
2.3	Пашњаци
2.3.1	Пашњаци
2.4	Хетерогене пољопривредне површине
2.4.1	Једногодишњи усеви везани за сталне усеве
2.4.2	Сложени обрасци обраде
2.4.3	Предео који се у принципу користи за пољопривреду, са значајним површинама под природном вегетацијом
2.4.4	Пољопривредно - шумске површине
3	Шуме и полуприродне површине
3.1	Шуме
3.1.1	Широколисне шуме
3.1.2	Четинарске шуме
3.1.3	Мешовите шуме
3.2	Жбунасте и/или зељасте биљне заједнице
3.2.1	Природни травнати предели
3.2.2	Пустопољине и вриштине
3.2.3	Склерофина вегетација
3.2.4	Прелазни шумовито/жбунасти предео
3.3	Отворен простор са мало или ни мало вегетације

КОД	НАЗИВ СТАНШТА
3.3.1	Плаже, дине, пескови
3.3.2	Гола стена
3.3.3	Подручја са разређеном вегетацијом
3.3.4	Пожаришта
4	Влажна подручја
4.1	Копнена влажна подручја
4.1.1	Копнене мочваре
4.1.2	Тресаве
5	Водени басени
5.1	Копнене воде
5.1.1	Водени токови
5.1.2	Водени басени



Слика 6.1. CORINE Националног парка „Ђердап“

На подручју Националног парка „Ђердап“ шумом обрасле површине заузимају 84,52% (48.422,05 ha) укупно обрасле површине. Шумске културе заступљене су на 0,28 % (160,8 ha). Укупно обрасле површине у Националног парка „Ђердап“ заступљене су 84,84 % (48.607,43 ha). Шумско земљиште заузима 4,74 % (2.713,99 ha). Неполодно земљиште 0,65 % (374,34 ha). Земљишта за остале сврхе 8,85 % (5.069,28 ha). Укупне необрасло земљиште у Националног парка „Ђердап“ заузима 14,24 % (8.157,61 ha). Туђе земљиште заузима 0,89 % (508,66 ha). Заузеће заузима 0,03 % (17,47 ha).

**Табела 6.1.** Укупна структура површина за подручје Националног парка „Бердап“

Подручје	Структура површина по обраслости	Површина	
		ha	%
Национални парк „Бердап“	Шумом обрасле површине	48.422,05	84,52
	Шумске културе	160,38	0,28
	<b>Укупно обрасле површине</b>	<b>48.607,43</b>	<b>84,84</b>
	Шумско земљиште	2.713,99	4,74
	Неплодно земљиште	374,34	0,65
	Земљиште за остале сврхе	5.069,28	8,85
	<b>Укупно необрасло земљиште</b>	<b>8.157,61</b>	<b>14,24</b>
	Туђе земљиште	508,66	0,89
	Заузеће	17,47	0,03
	<b>Укупно</b>	<b>57.291,17</b>	<b>100,00</b>

У државним шумама укупно обрасла површина заступљена је на 95,46% (36.457,43 ha), што у укупној површини обраслости у Националном парку чини 63,64%. Укупно необрасло земљиште заступљено је на 3,16% (1.207,61 ha), односно 2,11% у односу на укупну површину. Туђе земљиште констатовано је на 508,66 ha, а заузеће на 17,47 ha.

**Табела 6.2.** Укупна структура површина за државне шуме

Подручје	Структура површина по обраслости	Површина		
		ha	%	Укупно НП %
Национални парк „Бердап“	Шумом обрасле површине	36.297,05	95,04	63,36
	Шумске културе	160,38	0,42	0,28
	<b>Укупно обрасле површине</b>	<b>36.457,43</b>	<b>95,46</b>	<b>63,64</b>
	Шумско земљиште	363,99	0,95	0,64
	Неплодно земљиште	324,34	0,85	0,57
	Земљиште за остале сврхе	519,28	1,36	0,91
	<b>Укупно необрасло земљиште</b>	<b>1.207,61</b>	<b>3,16</b>	<b>2,11</b>
	Туђе земљиште	508,66	1,33	0,89
	Заузеће	17,47	0,05	0,03
	<b>Укупно</b>	<b>38.191,17</b>	<b>100,00</b>	<b>66,66</b>

У шумама сопственика шумом обрасле површине заступљене су на 12.125 ha. Укупно необрасло земљиште присутно је на 6.950 ha.

**Табела 6.3.** Укупна структура површина за шуме сопственика

Подручје	Структура површина по обраслости	Површина		
		ha	%	Укупно НП %
Национални парк „Шуме сопственика“	Шумом обрасле површине	12125	63,48	21,16
	Шумске културе			
	<b>Укупно обрасле површине</b>	<b>12125</b>	<b>63,48</b>	<b>21,16</b>
	Шумско земљиште	2350	12,30	4,10
	Неплодно земљиште	50	0,26	0,09
	Земљиште за остале сврхе	4550	23,82	7,94
	<b>Укупно необрасло земљиште</b>	<b>6950</b>	<b>36,39</b>	<b>12,13</b>
	Туђе земљиште			
	Заузеће			
	<b>Укупно</b>	<b>19.100</b>	<b>100,00</b>	<b>33,34</b>