

Активност 3: Издвајање хомогених целина

Формиране су хомогене зоне, по више станишних и састојинских параметара који су неопходних за даљу обраду података, а могу се интерпретирати са снимка.

У току анализе и интерпретације података са сателитских снимака високе резолуције приликом формирања класа станишта коришћена су два класификациона процеса:

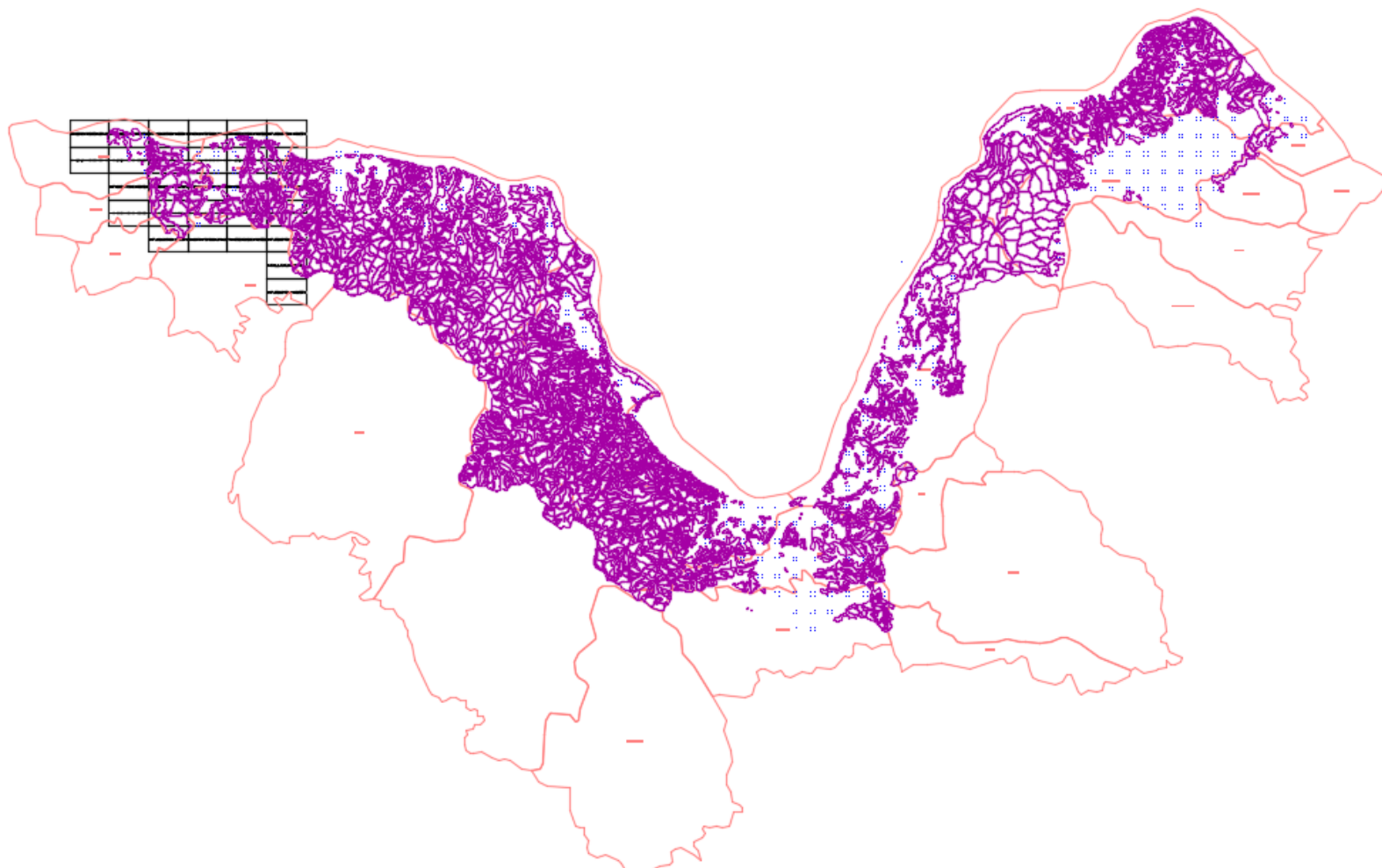
- Superwise класификациони процес података о стаништима, који узима у обзир прикупљене податке теренских мерења и врши упоређење са подацима добијеним коришћењем овог класификационог процеса.
- Unsuperwise класификациони процес података о стаништима, који узима у обзир податке са ажурних топографских и других карата и упоређује их са подацима добијеним коришћењем овог класификационог процеса.

Креирање ГИС-а

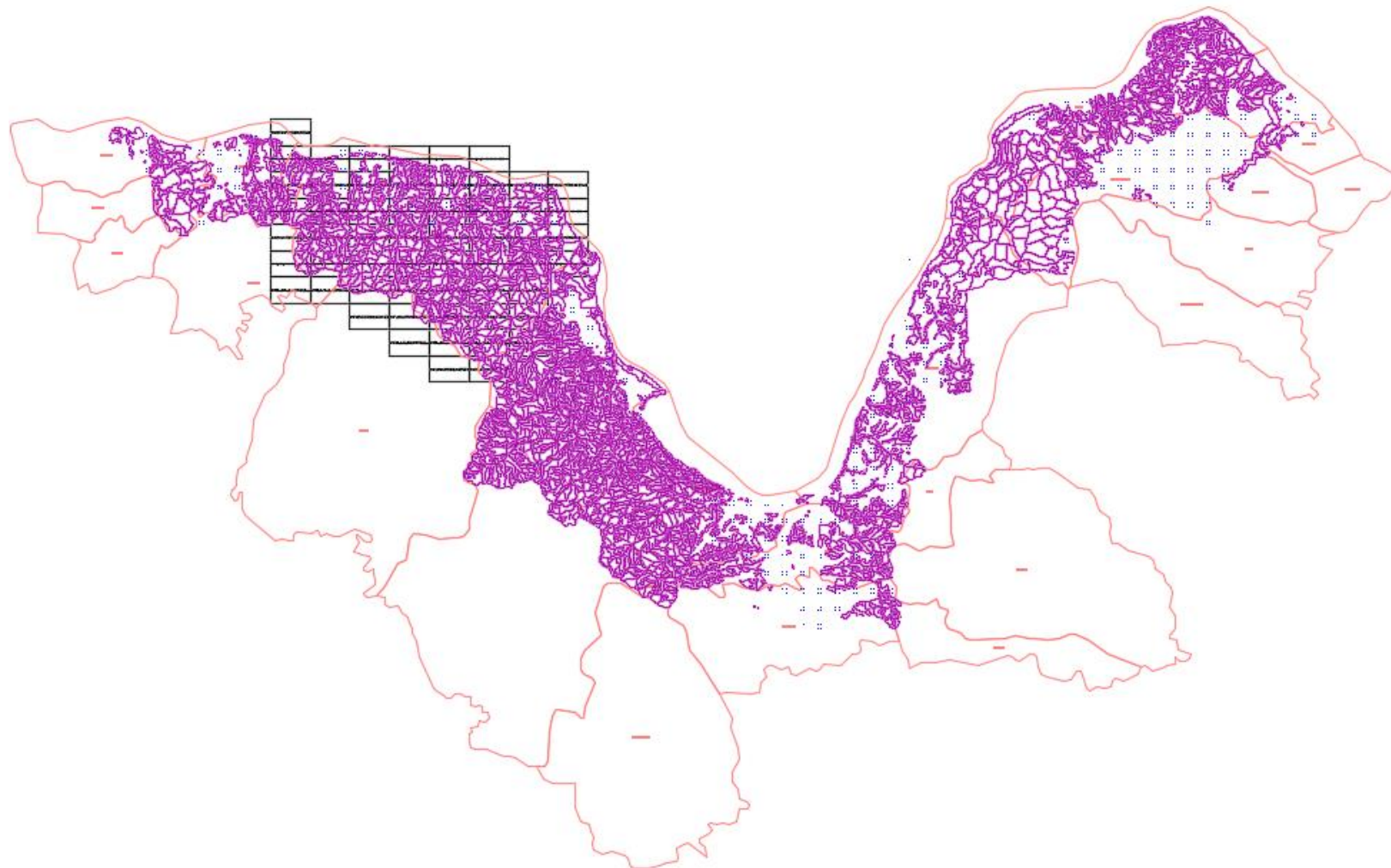
Формирање модела базе просторних података – Geodatabase-а, који ће генерисати информације о актуелном стању шумских ресурса и из тога омогућити грађење сценарија управљања и планирања будућег коришћења ових ресурса. Језгро сваког ГИС-а чини база података, у овом случају, Geodatabase. Методологија пројектовања Geodatabase-а је идентична методологији пројектовања стандардних објектно-орјентисаних (О-О) или релационих база података (RDBMS) и подразумева израду:

- концептуалног модела;
- логичког модела и на крају
- физичког модела базе података - Geodatabase.

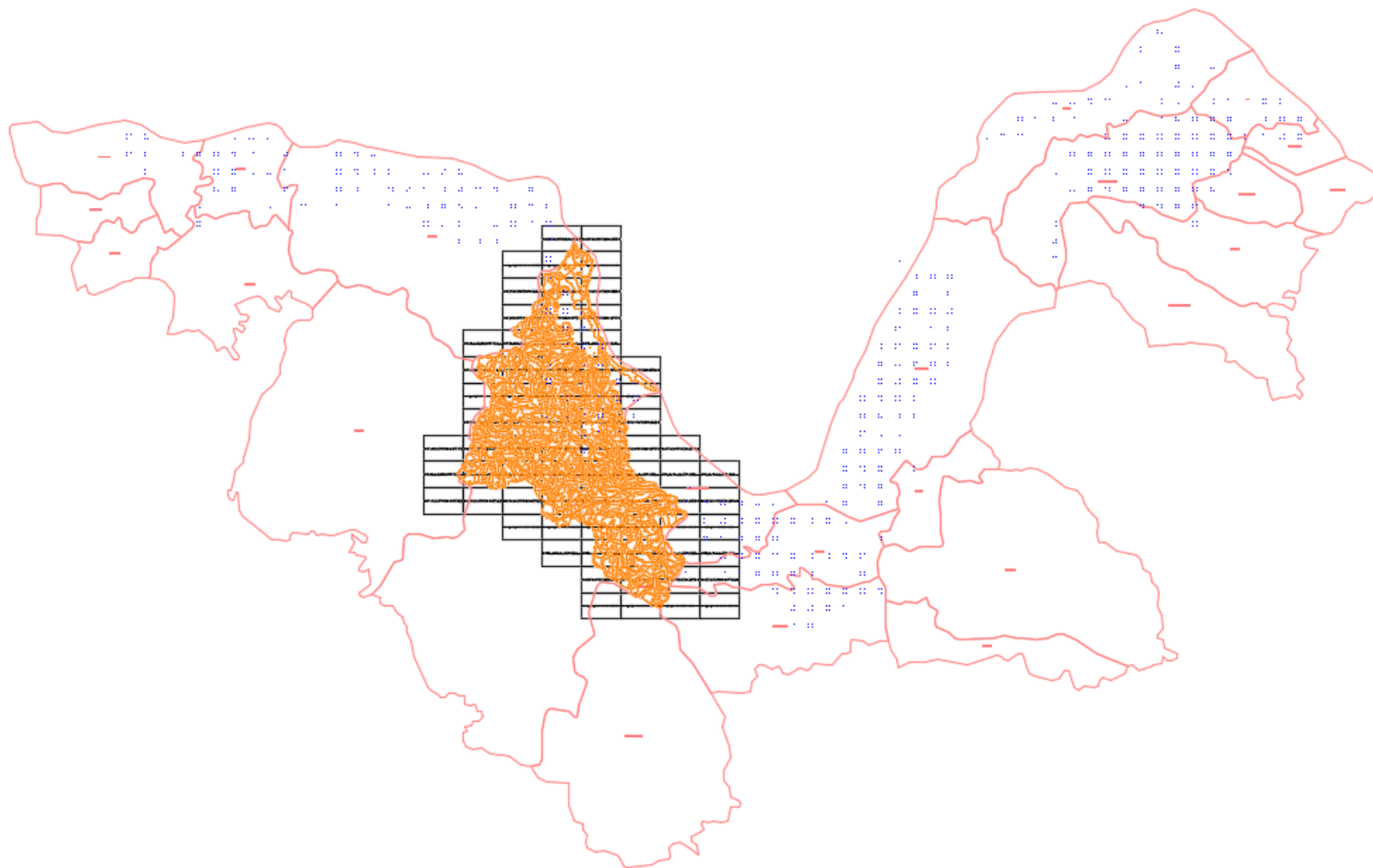
Концептуални модел подразумева дефинисање структуре Геодатабазе, односно извршне функције GIS-а. Конкретизовањем концептуалне шеме кроз дефинисање типова података (просторних ентитета и атрибута), домена и релација добија се логички модел. Имплементацијом ове структуре у оквиру персоналне Geodatabase и унос података представља реализацију физичког дата модела базе података.



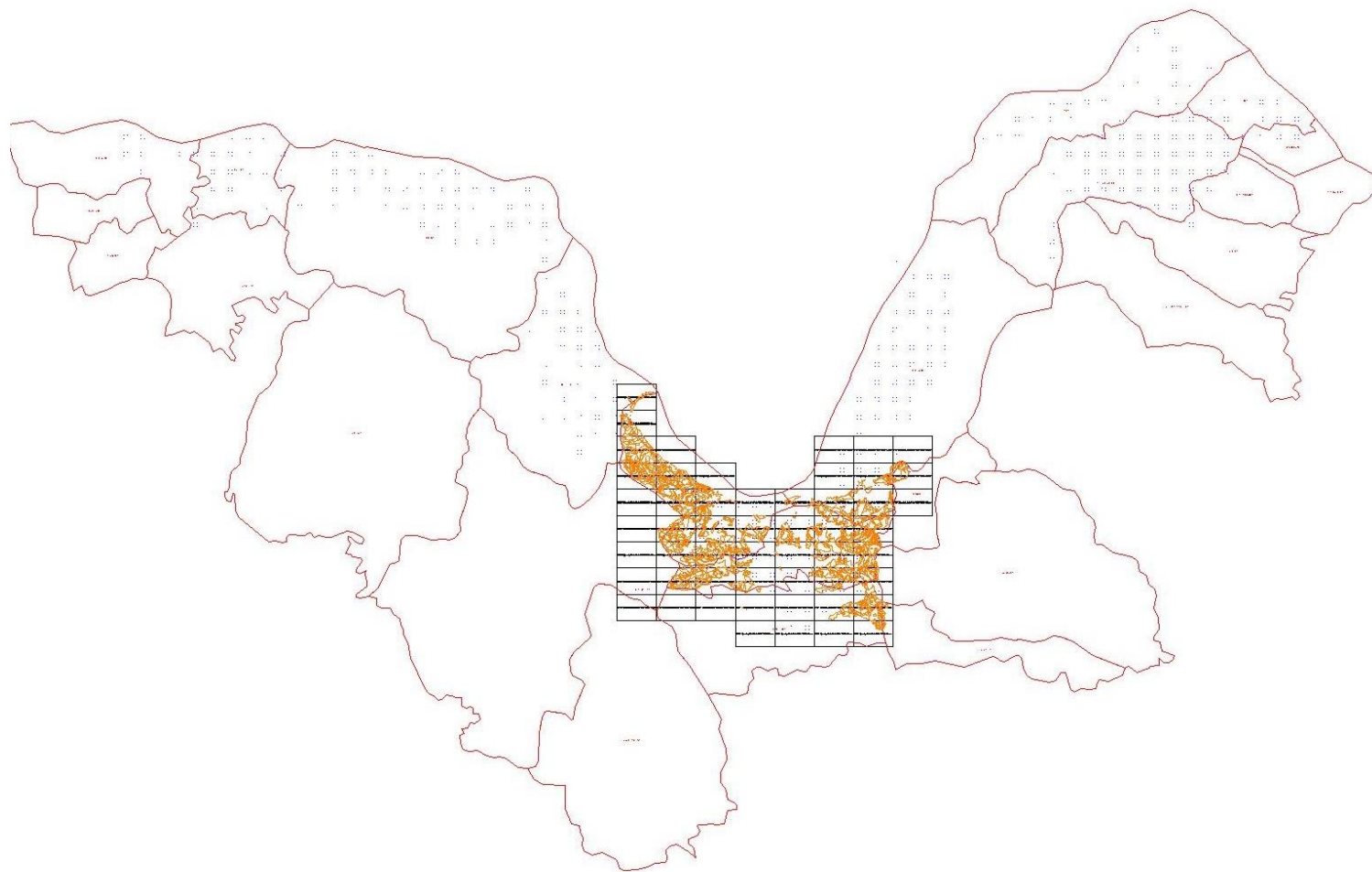
Слика 3.1 Издвојене хомогене целине на подручју Националног парка „Бердап“



Слика 3.2 Издвојене хомогене целине на подручју Националног парка „Бердап“



Слика 3.3 Издвојене хомогене целине на подручју Националног парка „Бердаг“



Слика 3.4 Издвојене хомогене целине на подручју Националног парка „Бердап“